

The cover features a photograph of two elephants standing behind several large, light-colored stone columns. The elephants' heads and trunks are visible, looking towards the camera. The background is a clear blue sky.

db

deutsche
bauzeitung
*Zeitschrift für Architekten
und Bauingenieure*

| 145. Jahrgang
EURO 12,50
Ausland EURO 14,40, 23 CHF
F 1569 F
ISSN 0721-1902

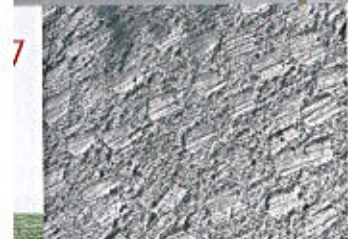
03.2011

BAUEN FÜR TIERE

VEREINIGUNG
SCHAFFENDER
ARCHITECTEN
SCHLANDS E.V.

onradin
mediengruppe





KREATIV

7/8

Auf einer Umfrage des Putz- und Anstrichspezialisten Baunit wünschen sich über 80% der Bauherren mehr Farbe an ihren Fassaden. Dabei wird die Wirkung maßgeblich durch das Zusammenspiel von Putzfarbe und -struktur geprägt. Dank neuer Techniken und neuer Produkte hat sich der Kreativspielraum erweitert. Um Architekten und Handwerker auf die Gestaltungsvielfalt mit modernen Putzsystemen aufmerksam zu machen, führte Baunit im Herbst 2010 einen mehrtägigen Kreativ-Workshop durch. Dabei ging es u.a. auch um die Neuinterpretation traditioneller Handwerkskunst. Die Ergebnisse sind als Anregung auch in der Broschüre »Kreativtechniken« von Baunit veröffentlicht. Einen historischen Putz, der mit einem Holzbrett abgerieben wurde, zeigt Abb. 6.

Spannende Licht- und Schattenspiele erzeugt die alte Handwerkskunst, Besenwurf- und Kellenputzstruktur zu mischen (7). Eine kreative Handschrift des Planers hinterlässt auch die Anwendung eines Putzes mit Kammzug mit Armierungsmasse, auf Abb. 8 grün lasiert. -bm

{ Baunit
www.baunit.de

FILIGRAN

9 Ein filigranes Oberflächenbild kombiniert mit hoher Robustheit sind bei Putz Eigenschaften, die sich eher widersprechen. Knauf hat nun mit dem »Knauf Diamant Spritzputz« ein Produkt im Sortiment, das beiden Anforderungen gerecht wird. Der mineralische Innenputz auf Hybridbindemittelbasis hat eine Korngröße von nur 1 mm und ist frei von Konservierungsmitteln, Lösemitteln, Weichmachern und fogging-aktiven Substanzen. Der Auftrag auf Decken- oder Wandflächen erfolgt nach vorheriger Grundierung bzw. Vorbehandlung. Als Untergrund eignen sich Gips- und Gips-Kalk-

putze, Gipsputze mit erhöhter Oberflächenhärte sowie alle weiteren glatten Innenputzflächen. Auch Gipsplatten, Gipswandbauplatten, Beton und fest haftende Dispersionsfarben stellen als Basis laut Hersteller kein Problem dar. -bm

{ Knauf
www.knauf.de/diamantspritzputz

VORGEFERTIGT

10 Lehmputz erlebt durch seine hervorragenden ökologischen Eigenschaften ein Revival. Jedoch fällt durch die lange Trocknungszeit von bis zu 6 Wochen die Entscheidung von Bauherren oft gegen den natürlichen Baustoff aus. Eine Lösung bietet Kirsch mit dem Lehmputz-Trockenbausystem »na-

turbo«. Die Platten werden bereits mit fertigem, komplett ausgetrocknetem Oberputz geliefert. Lediglich die Flachkanten müssen ausgespachtelt werden. Inklusiv einem weißen Lehm-Finishingputz sind die Räume bereits nach drei Tagen bezugsfertig. Für eine individuelle Wandgestaltung gibt es eine auf das System abgestimmte Lehmfarbe in 135 Tönen, die anschließend aufgebracht werden kann.

Naturbo-Lehmputzplatten bestehen fast ausschließlich aus rein biologischen Substanzen. Sie sind dazu nach Herstellerangaben die einzigen Lehmputzplatten mit einer Holzweichfaser-Trägerplatte. Für Steifigkeit und Verwindungsfreiheit sorgen eine Lehmputzschicht auf der Rückseite sowie ein eingearbeitetes Glasfasergewebe. -bm

{ Kirsch
www.naturbo.de